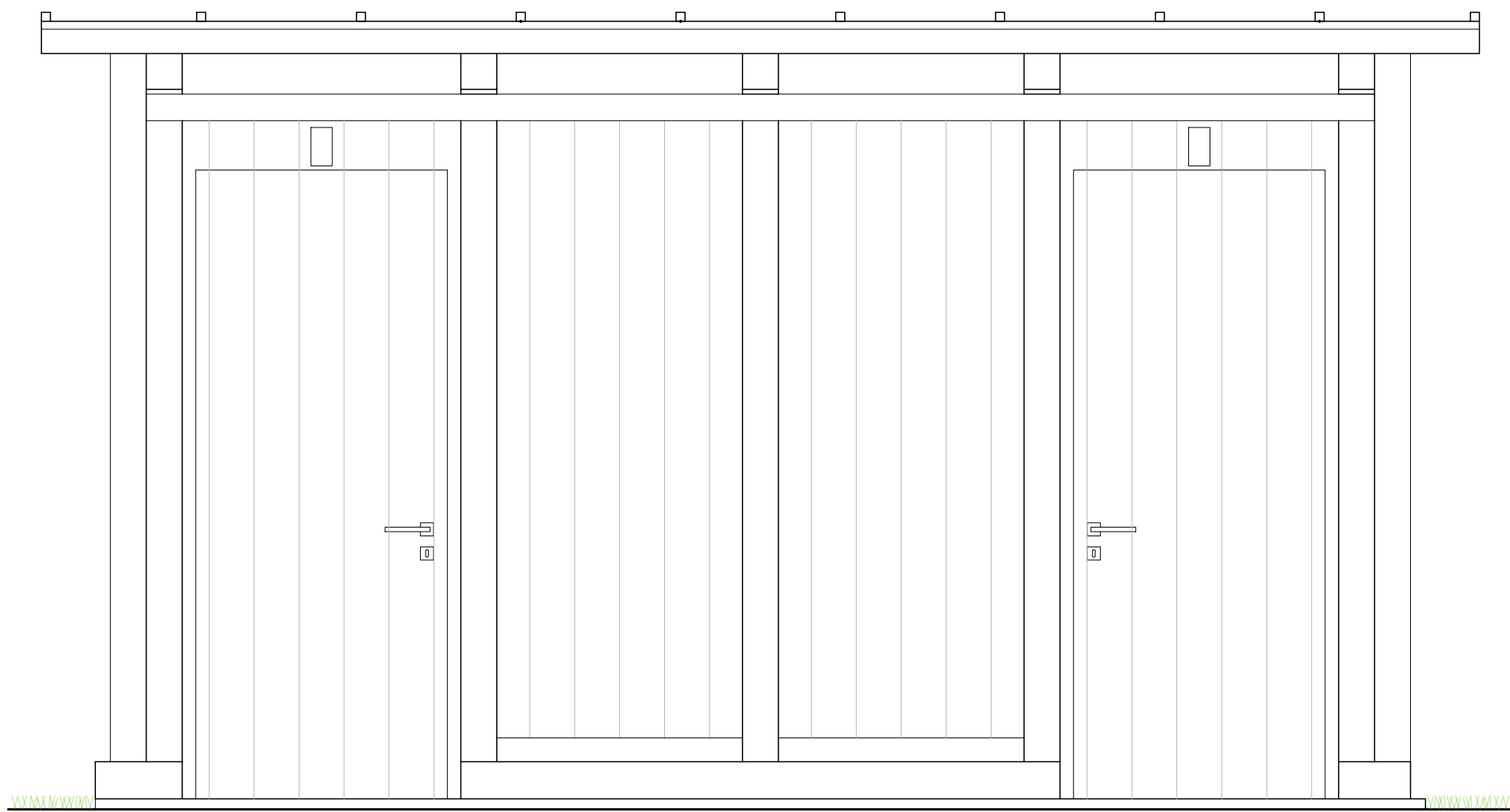
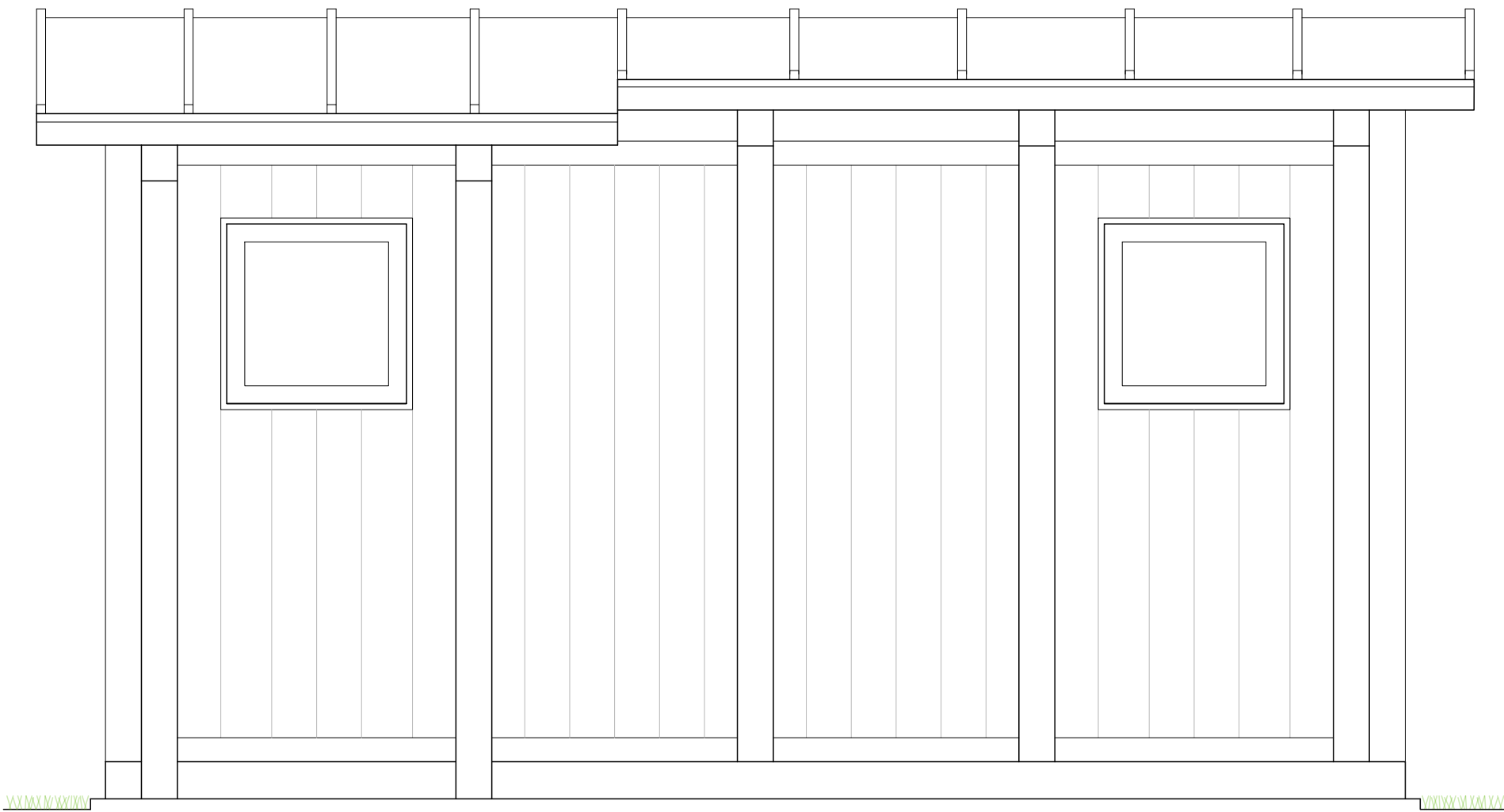


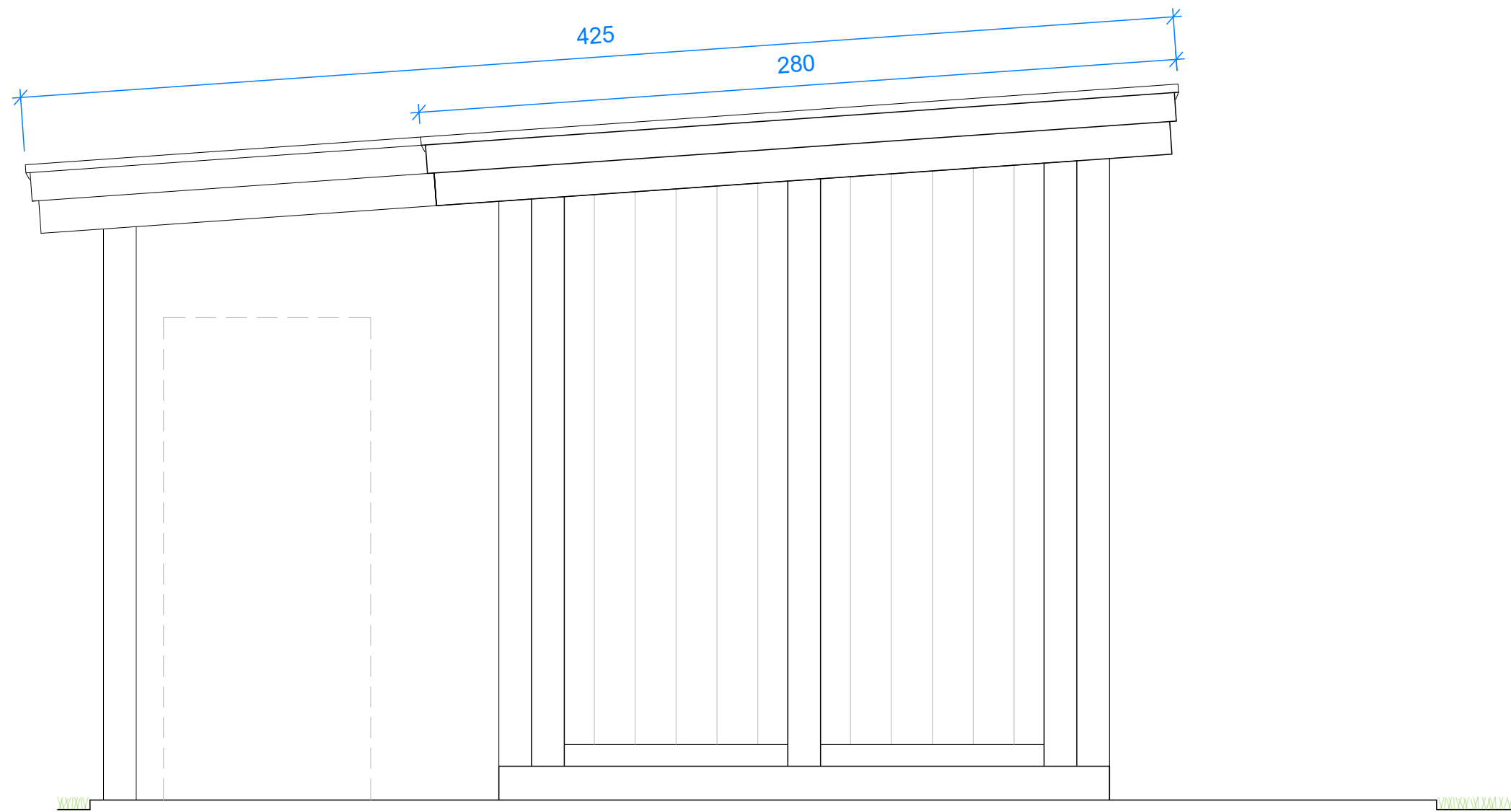
VISTA FRONTALE



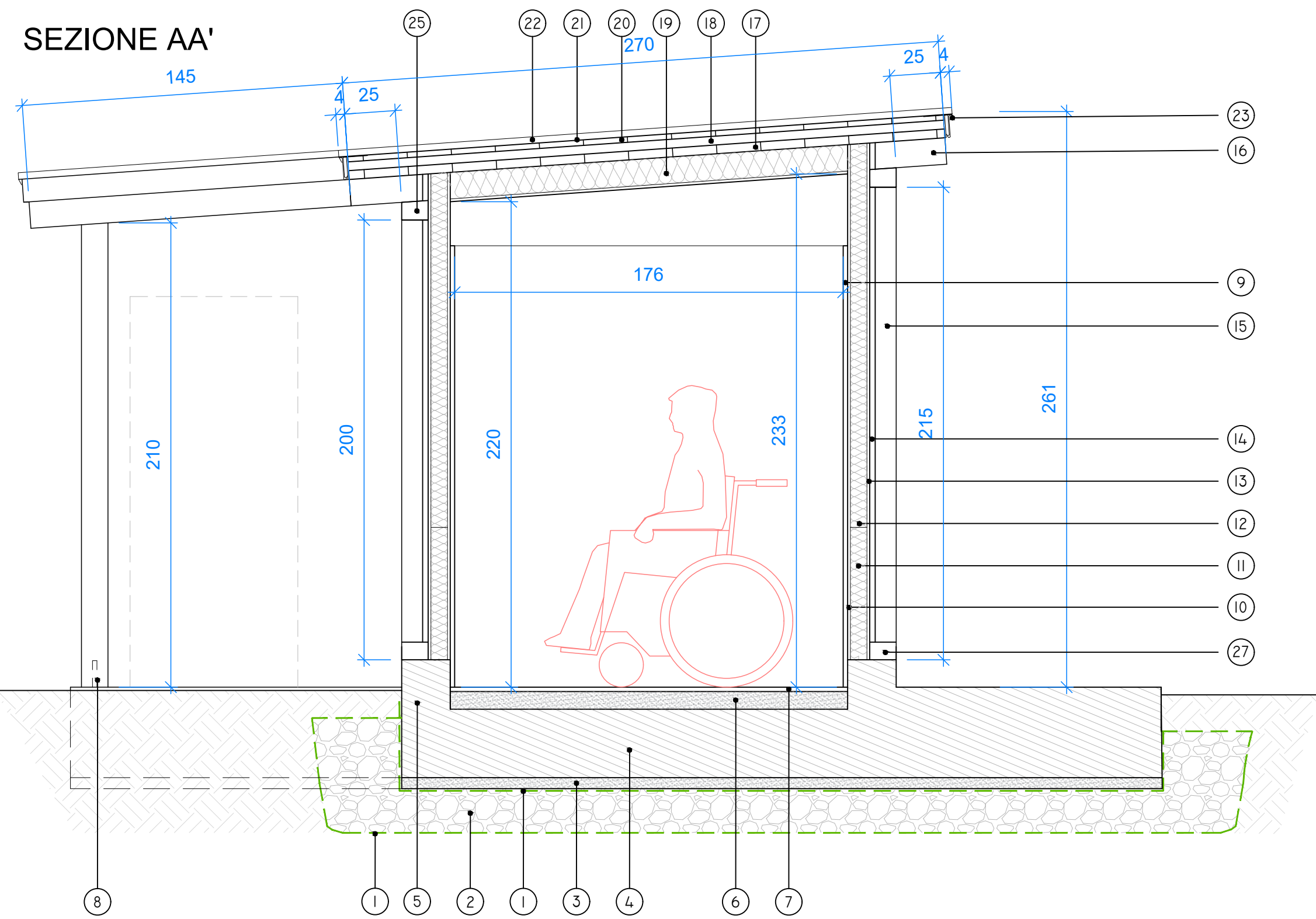
VISTA POSTERIORE



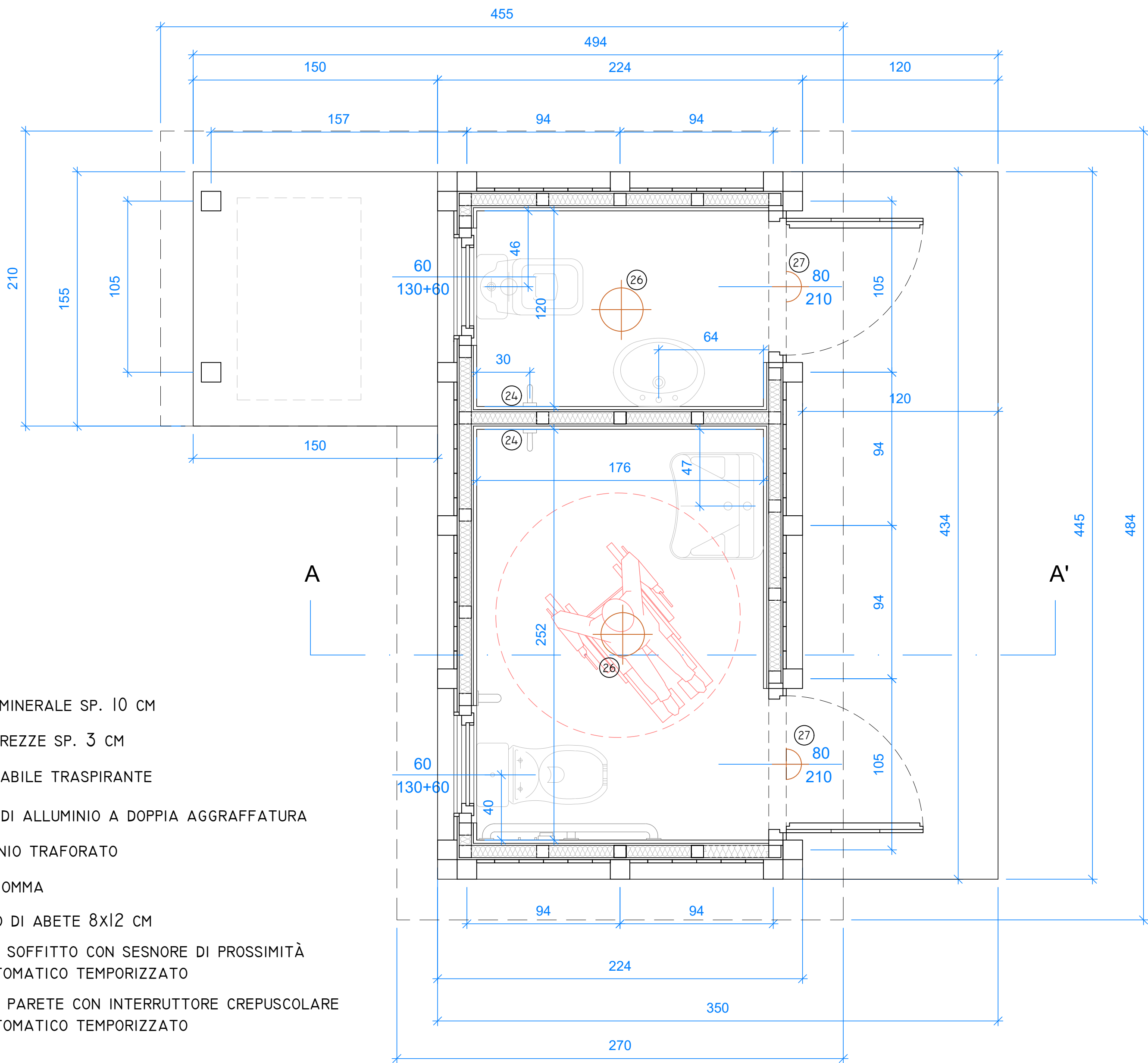
VISTA LATERALE



SEZIONE AA'



PIANTA



LEGENDA

- | | | |
|--|--|---|
| ① GEOTESSILE | ⑪ ISOLANTE XPS SP. 8 CM H 60 CM | ⑲ ISOLANTE IN FIBRA MINERALE SP. 10 CM |
| ② VESPAIO IN GHIAIA DI Fiume LAVATA SP. 20 CM | ⑫ ISOLANTE IN FIBRA MINERALE SP. 8 CM | ⑳ TAVOLE DI ABETE GREZZE SP. 3 CM |
| ③ MAGRONE | ⑬ PANNELLO ESTERNO IN OSB SP. 18 MM | ㉑ MEMBRANA IMPERMEABILE TRASPIRANTE |
| ④ PLATEA IN C.A. SP. 30 CM | ⑭ RIVESTIMENTO ESTERNO IN TAVOLATO DI LEGNO DI ABETE SP.2 CM | ㉒ MANTO IN LAMIERA DI ALLUMINIO A DOPPIA AGGRAFFATURA |
| ⑤ CORDOLO IN C.A. 22X22 CM | ⑮ PILASTRI IN ABETE 12X12 CM | ㉓ FALDALE IN ALLUMINIO TRAFORATO |
| ⑥ MASSETTO SP. 8 CM | ⑯ PUNTONI IN ABETE 12X16 CM | ㉔ RUBINETTO PORTA GOMMA |
| ⑦ PAVIMENTO IN GRES PORCELLANATO | ⑰ TAVOLE DI ABETE PIALATE SP. 4 CM | ㉕ TRAVERSO IN LEGNO DI ABETE 8X12 CM |
| ⑧ PORTAPILASTRO IN ACCIAIO ZINCATO | ⑱ LISTELLI DI AERAZIONE 6X4 CM | ㉖ PUNTO LUCE LED A SOFFITTO CON SESNORE DI PROSSIMITÀ E SPEGNIMENTO AUTOMATICO TEMPORIZZATO |
| ⑨ RIVESTIMENTO IN GRES PORCELLANATO H 200 CM | | ㉗ PUNTO LUCE LED A PARETE CON INTERRUTTORE CREPUSCOLARE E SPEGNIMENTO AUTOMATICO TEMPORIZZATO |
| ⑩ PANNELLO INTERNO IN CARTONGESSO IDRO SP. 12,5 MM | | |



Comune di Val di Chy

Progetto per un nuovo turismo dell'accessibilità sostenibile nei comuni di Traversella, Valchiusa, Val di Chy e Vidracco. Intervento: asse B - attrezzatura circuiti di fruizione turistica accessibile; azione B.3 - comune di Valchiusa: lago di Meugliano.

Categorie:
B.3.1a (realizzazione di un sentiero inclusivo e sensoriale)
B.3.1b (demolizione di fabbricato e nuova tettoia informativa)
B.3.1c (demolizione e ricostruzione servizi igienici accessibili)
CUP: G12H23000810005

PROGETTO ESECUTIVO

B5
Progetto. Fabbriato bagno

Rev.1 - luglio 2025

Scala 1:20

PROGETTO
arch. Danilo Marco
via Conte Francesetti 23, Loranze (TO)
tel. 349 5351924
posta elettronica: danilo@danilomarco.it
PEC: danilogiuseppe.marco@archiworldpec.it